

Regelplan D III / 1r

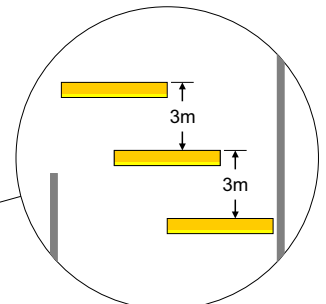
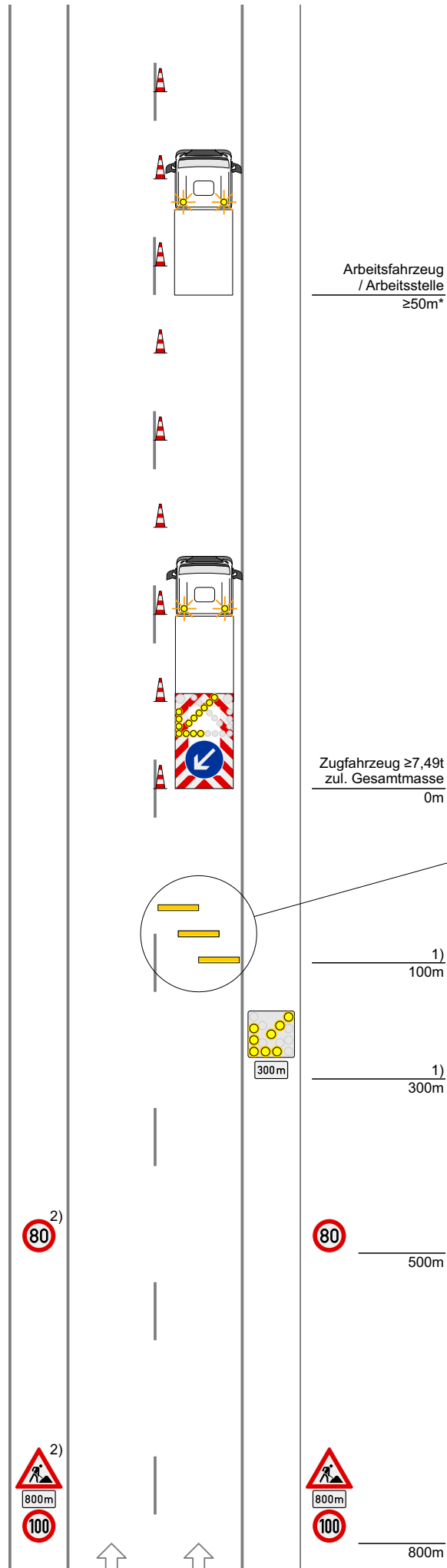
Arbeitsstelle von kürzerer Dauer auf dem rechten Fahrstreifen einer Richtungsfahrbahn
Sichtweite > 800m und ständige Geschwindigkeitsbeschränkung ≤120km/h

! neue Version !
gemäß ARS 6/2014
(VkBf. 2015, S. 91 ff.)

Längsabsperzung:

Leitkegel [Höhe 0,75m] empfohlen
Abstand max. 18m
(können bei beweglichen Arbeitsstellen entfallen)

* ≥100m falls Absperrtafel ohne Zugfahrzeug abgestellt
≥20m in Rampen



1) Warnschwellen und blinkender Vorankündigungspfeil entfallen bei beweglichen Arbeitsstellen

2) empfohlen